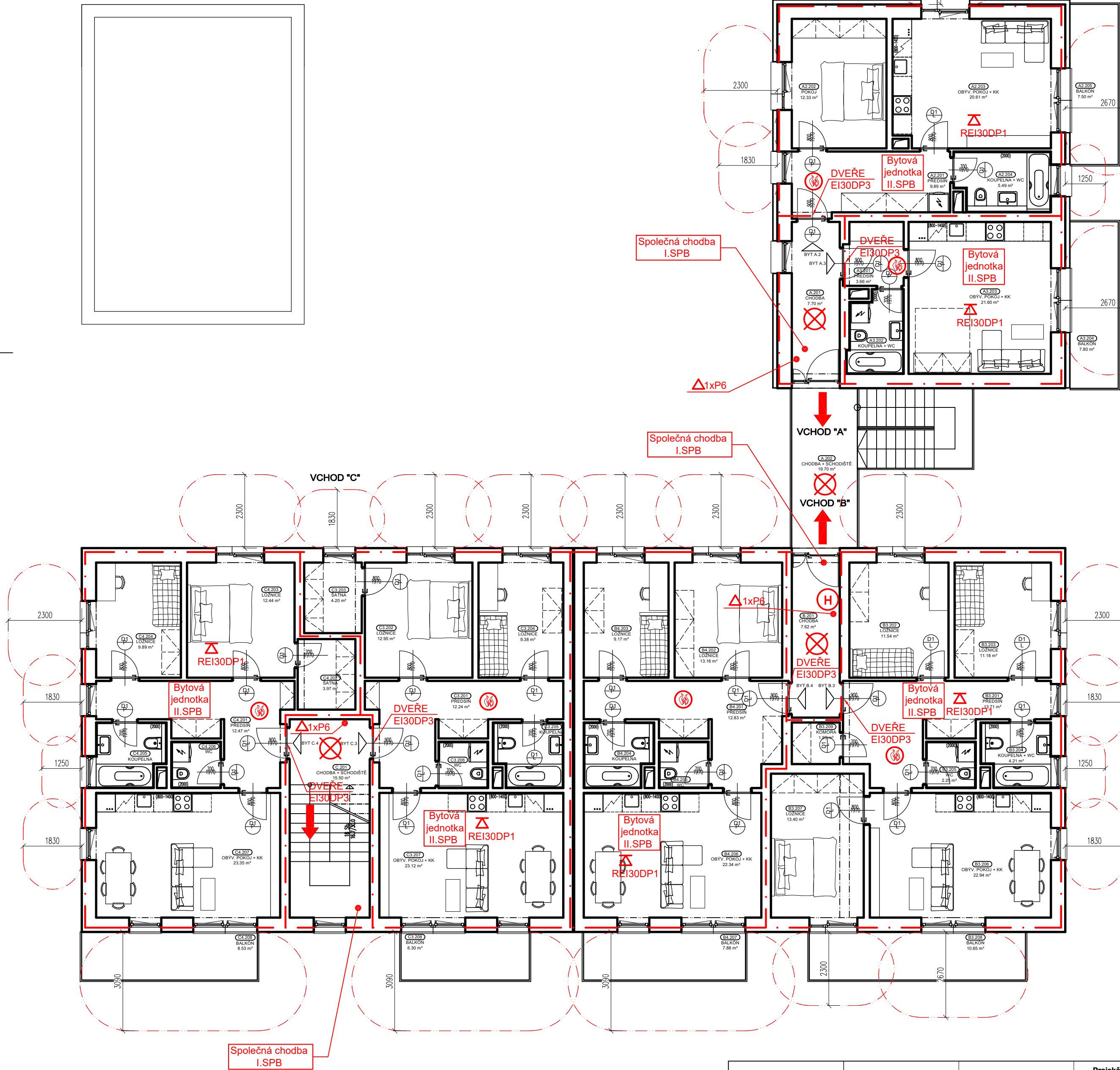
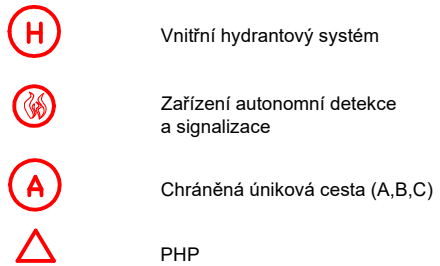


**Pūdorys 2.- 3. NP - SO-02**  
**M 1:100**



BYT A.2			
ČÍSLO	NÁZEV MÍSTNOSTI	POLOHA	
A-2.01	PŘEDŘÍZ		8,89
A-2.02	POKOJ		12,33
A-2.03	OBÝV. POKOJ + KK		20,61
A-2.04	KUPELNA + WC		3,66
A-2.05	BALKÓN		7,40
CELKEM: BYT A.2 55,83			
BYT A.3			
ČÍSLO	NÁZEV MÍSTNOSTI	POLOHA	
A-3.01	PŘEDŘÍZ		9,66
A-3.02	KUPELNA + WC		3,66
A-3.03	OBÝV. POKOJ + KK		21,60
A-3.04	BALKÓN		7,90
CELKEM: BYT A.3 37,28			
BYT B.3			
ČÍSLO	NÁZEV MÍSTNOSTI	POLOHA	
B-3.01	PŘEDŘÍZ		10,71
B-3.02	LOŽNICE		11,54
B-3.03	LOŽNICE		11,18
B-3.04	KUPELNA + WC		4,21
B-3.05	WC		2,25
B-3.06	OBÝV. POKOJ + KK		22,94
B-3.07	LOŽNICE		13,40
B-3.08	BALKÓN		10,65
B-3.09	KOMODA		1,95
CELKEM: BYT B.3 91,83			
BYT B.4			
ČÍSLO	NÁZEV MÍSTNOSTI	POLOHA	
B-4.01	PŘEDŘÍZ		12,83
B-4.02	LOŽNICE		13,16
B-4.03	LOŽNICE		9,17
B-4.04	KUPELNA		4,21
B-4.05	WC		2,25
B-4.06	OBÝV. POKOJ + KK		22,34
B-4.07	BALKÓN		7,98
CELKEM: BYT B.4 71,86			
BYT C.3			
ČÍSLO	NÁZEV MÍSTNOSTI	POLOHA	
C-3.01	PŘEDŘÍZ		12,24
C-3.02	LOŽNICE		12,95
C-3.03	ŠATNA		1,95
C-3.04	LOŽNICE		9,38
C-3.05	KUPELNA		4,21
C-3.06	WC		2,24
C-3.07	OBÝV. POKOJ + KK		23,12
C-3.08	BALKÓN		6,30
CELKEM: BYT C.3 74,64			
BYT C.4			
ČÍSLO	NÁZEV MÍSTNOSTI	POLOHA	
C-4.01	PŘEDŘÍZ		12,47
C-4.02	ŠATNA		3,97
C-4.03	LOŽNICE		12,44
C-4.04	LOŽNICE		9,88
C-4.05	KUPELNA		4,21
C-4.06	WC		2,25
C-4.07	OBÝV. POKOJ + KK		23,35
C-4.08	BALKÓN		8,53
CELKEM: BYT C.4 77,11			
SPOLÉČNÉ PROSTORY A			
ČÍSLO	NÁZEV MÍSTNOSTI	POLOHA	
A-2.01	CHODBA		7,70
A-2.02	CHODBA + SCHODIŠTĚ		19,70
CELKEM: SPOLÉČNÉ PROSTORY A 27,40			
SPOLÉČNÉ PROSTORY B			
ČÍSLO	NÁZEV MÍSTNOSTI	POLOHA	
B-2.01	CHODBA		7,62
CELKEM: SPOLÉČNÉ PROSTORY B 7,62			
SPOLÉČNÉ PROSTORY C			
ČÍSLO	NÁZEV MÍSTNOSTI	POLOHA	
C-3.01	CHODBA + SCHODIŠTĚ		15,50
CELKEM: SPOLÉČNÉ PROSTORY C 15,50			
CELKEM MÍSTNOSTI: 459,05			

EI30DP1 EI180DP1	Požadovaná/stavenovená požární odolnost
.....	Odstupová vzdálenost
- . -	Hranice požárních úseků
➔	Směr úniku



VYPRACOVAL		ZODP. PROJEKTANT		VEDOUČÍ PROJEKTU		<b>Projekční činnost v požární bezpečnosti staveb</b> <b>Ing. Marek Hollan, DiS.</b> hollan.marek@seznam.cz +420 777 587 443 www.hollan.info	
Hollan M.		Hollan M.		Ing. Jiří Frys			
INVESTOR Město Hanušovice, Hlavní 92, 788 33 Hanušovice  AKCE H – BLOK výstavba BD v areálu bývalého Moravolenu Hanušovice							
ČÁST		Požárně bezpečnostní řešení					
VÝKRES		Půdorys 2 a 3.NP - SO-02					
Č. ZAKÁZKY	091/2021	Č. VÝKR.	D.1.3b/104				
FORMÁT	A4	MĚŘÍTKO	1:100				
DATUM	10/2021	ÚČEL	DSP				
		ČÍSLO PARÉ					